



**Produkt-Neuheit**

## **STROMSCHIENEN- REINIGUNGSGERÄT**

ARG 18 ES  
ARG 14 ES

**VAHLE**   
**STROMZUFÜHRUNGEN**



## ALLGEMEINES

Mit dem Reinigungsgerät Typ ARG 18 ES werden Stromschienen mit 18 mm Phasenabstand (VKS; U15) und beim ARG 14 ES mit 14 mm Phasenabstand (U10) von losen Staubablagerungen und Kohleabrieb automatisch und vorbeugend gereinigt.

Das Reinigungsgerät besteht aus einem Industriestaubsauger (230 V) mit Saugschlauch und einem Saugkopf, der in entsprechender Polzahl ausgerüstet ist. Er wird an der Anlage bauseits angebracht.

Im Unterschied zum Stromabnehmer werden anstelle der Schleifkohlen Reinigungselemente eingesetzt.

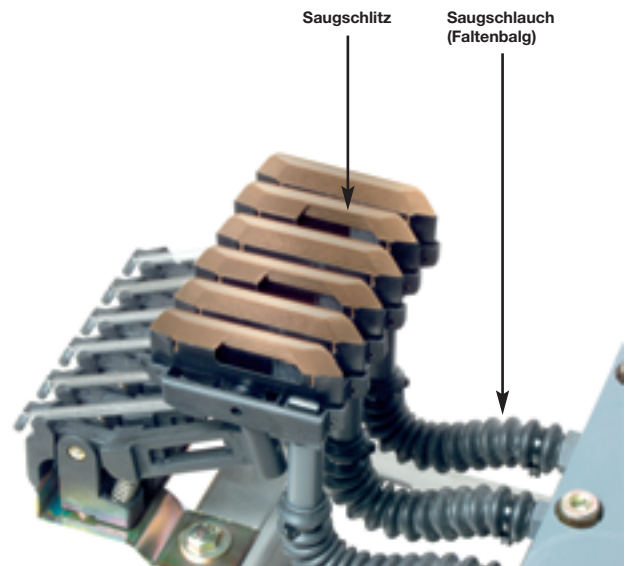
### Technische Daten

Leistung:	1200 W
Betriebsspannung:	230 V
Luftförderung:	36 Liter/sek.
Vakuum:	20 kPa
Hauptfilterfläche:	2100 cm <sup>2</sup>
Staubbeutelkapazität:	6,25 Liter
Gewicht:	5 kg

### Reinigungsgerät,

komplett mit Saugkopf

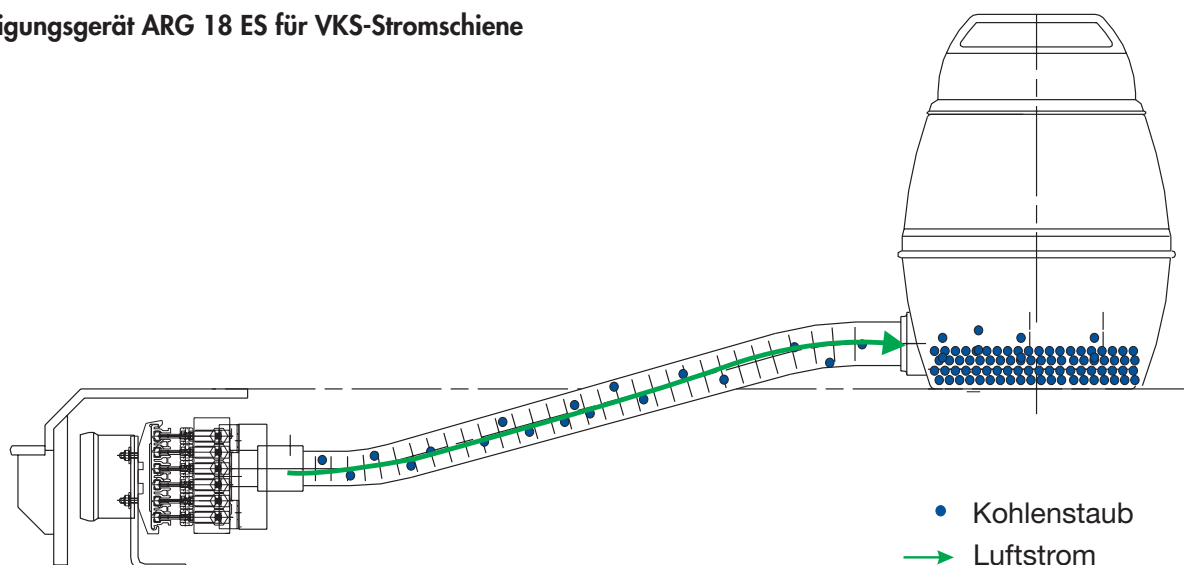
Typ <sup>(1)</sup>	Schleifleitung/ Stromschiene	Polzahl	Trichtereinsatz EFT - KSFU 25	Bestell-Nr.
ARG 18-4 ES/T	VKS; U 15	4	ja	156 965
ARG 18-4 ES	VKS; U 15	4	nein	156 966
ARG 18-6 ES/T	VKS; U 15	6	ja	156 894
ARG 18-6 ES	VKS; U 15	6	nein	156 950
ARG 18-7 ES	VKS; U 15	7	nein	156 967
ARG 18-8 ES	VKS; U 15	8	nein	156 968
ARG 14-4 ES/T	U 10	4	ja	142 613
ARG 14-4 ES	U 10	4	nein	142 614
ARG 14-6 ES/T	U 10	6	ja	142 611
ARG 14-6 ES	U 10	6	nein	142 612
ARG 14-7 ES	U 10	7	nein	142 615
ARG 14-8 ES	U 10	8	nein	142 616



### Ersatzteile

Typ	Bestell-Nr.
Saugschlauch (Faltenbalg)	156 987

### Reinigungsgerät ARG 18 ES für VKS-Stromschiene



<sup>(1)</sup> Die Endung der Typenbezeichnung kennzeichnet die Polzahl (z.B. ARG 14 - 6 → 6-polig).  
Die Bezeichnung ES kennzeichnet den Einzelstromabnehmer.  
Die Bezeichnung 14 (18) kennzeichnet den Phasenabstand.  
Die Ausführung T ist für den Trichtereinsatz bestimmt.

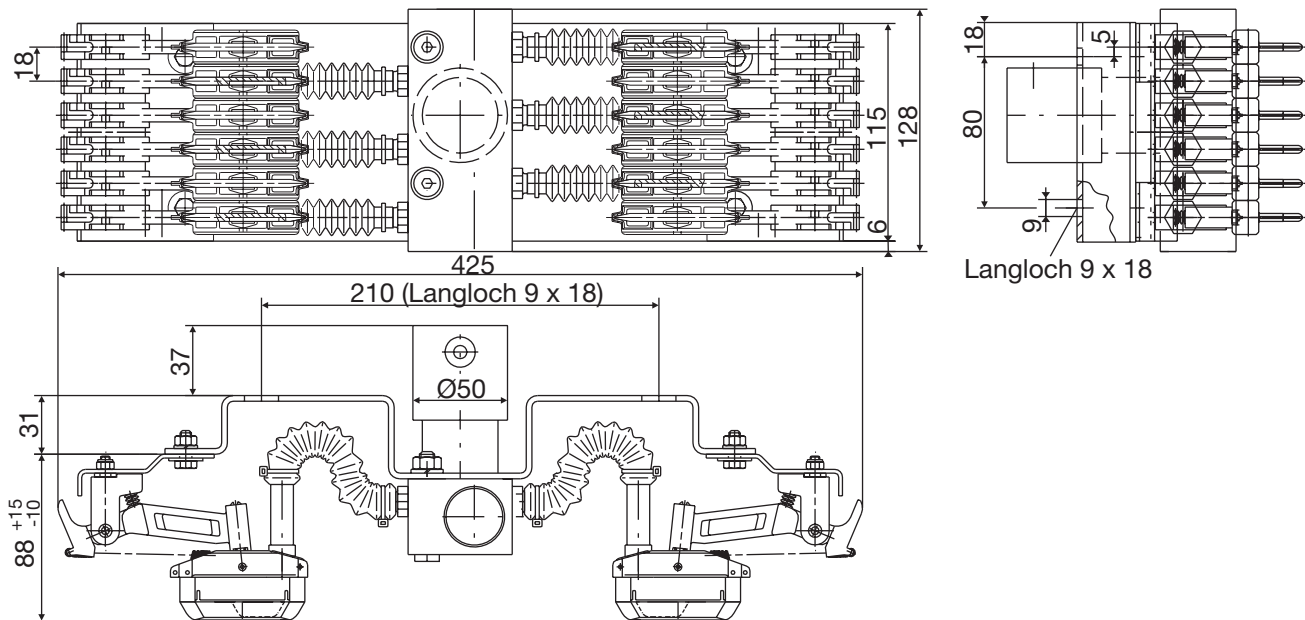
## Saugkopf



## Saugkopf einzeln:

Bezeichnung <sup>(1)</sup>	Polzahl	Trichtereinsatz EFT - KSFU 25	Bestell-Nr.
Saugkopf für ARG 18 - 4 ES/T	4	ja	156 961
Saugkopf für ARG 18 - 4 ES	4	nein	156 962
Saugkopf für ARG 18 - 6 ES/T	6	ja	156 893
Saugkopf für ARG 18 - 6 ES	6	nein	156 951
Saugkopf für ARG 18 - 7 ES	7	nein	156 963
Saugkopf für ARG 18 - 8 ES	8	nein	156 964
Saugkopf für ARG 14 - 4 ES/T	4	ja	142 602
Saugkopf für ARG 14 - 4 ES	4	nein	142 608
Saugkopf für ARG 14 - 6 ES/T	6	ja	142 605
Saugkopf für ARG 14 - 6 ES	6	nein	142 606
Saugkopf für ARG 14 - 7 ES	7	nein	142 609
Saugkopf für ARG 14 - 8 ES	8	nein	142 610

## Beispiel: ARG 18 - 6 ES/T



<sup>(1)</sup> Die Endung der Typenbezeichnung kennzeichnet die Polzahl (z.B. ARG 14 - 6 → 6-polig).  
 Die Bezeichnung ES kennzeichnet den Einzelstromabnehmer.  
 Die Bezeichnung 14 (18) kennzeichnet den Phasenabstand.  
 Die Ausführung T ist für den Trichtereinsatz bestimmt.



# ZUBEHÖR

Die Kompakt-Stromschienenreiniger sind in der gleichen Polzahl wie die Kompakt-Stromabnehmer lieferbar. Sie sind paarweise, links und rechts angeordnet.

Bei Ausführung /T sind Stromschienenreiniger und Stromabnehmer wechselweise eingebaut, um die Bewegungsfreiheit der Faltenbalg-Saugschläuche zu gewährleisten und das automatische Einfahren in die Einführungstrichter EFT zu ermöglichen

Die Stromschienenreiniger unterscheiden sich von den Stromabnehmern durch ein Reinigungselement mit integrierter Saugdüse, das anstelle der Schleifkohle eingebaut ist.

Aus Sicherheitsgründen dürfen die Reinigungselemente **keinen** Strom übertragen.

## Kompakt-Stromschienenreiniger



Typ	Ausführung	Polzahl	Trichtereinsatz	Bestell-Nr.
ARFU 18 - 4/T	links	4	ja	156 969
ARFU 18 - 4/T	rechts	4	ja	156 973
ARFU 18 - 4	links	4	nein	156 970
ARFU 18 - 4	rechts	4	nein	156 974
ARFU 18 - 6/T	links	6	ja	156 895
ARFU 18 - 6/T	rechts	6	ja	156 896
ARFU 18 - 6	links	6	nein	156 952
ARFU 18 - 6	rechts	6	nein	156 953
ARFU 18 - 7	links	7	nein	156 971
ARFU 18 - 7	rechts	7	nein	156 975
ARFU 18 - 8	links	8	nein	156 972
ARFU 18 - 8	rechts	8	nein	156 976
ARFU 14 - 4/T	links	4	ja	168 334
ARFU 14 - 4/T	rechts	4	ja	168 346
ARFU 14 - 4	links	4	nein	168 347
ARFU 14 - 4	rechts	4	nein	168 348
ARFU 14 - 6/T	links	6	ja	168 349
ARFU 14 - 6/T	rechts	6	ja	168 350
ARFU 14 - 6	links	6	nein	168 351
ARFU 14 - 6	rechts	6	nein	168 352
ARFU 14 - 7	links	7	nein	168 353
ARFU 14 - 7	rechts	7	nein	168 354
ARFU 14 - 8	links	8	nein	168 355
ARFU 14 - 8	rechts	8	nein	168 356

## Stromschienenreiniger (einzeln)



Typ	Bestell-Nr.
für ARG 18 ES	
ARFU 25, Ausführung rechts (mit Saugschlitz)	156 898
ARFU 25, Ausführung links (mit Saugschlitz)	156 897
KSFU 25 PH (ohne Saugschlitz)	155 025
für ARG 14 ES	
RUFU 25, Ausführung rechts (mit Saugschlitz)	168 345
RUFU 25, Ausführung links (mit Saugschlitz)	168 335
KUFU 25 PH (ohne Saugschlitz)	168 015

## Kohlen (einzeln)



Typ	Bestell-Nr.
für ARG 18 ES	
ARKU 25/18, Ausführung rechts (mit Saugschlitz)	156 986
ARKU 25/18, Ausführung links (mit Saugschlitz)	156 985
KMKU 25/18	155 002
für ARG 14 ES	
ARKU 25/14, Ausführung rechts (mit Saugschlitz)	168 360
ARKU 25/14, Ausführung links (mit Saugschlitz)	168 359
KMKU 25/14	168 000

### Sicherheitshinweise:

- ▶ **Vorsicht bei spannungsführenden Teilen!**  
Kohlestaub ist leitend und kann zu Überbrückungen führen!
- ▶ Bei stark verschmutzten Anlagen muss die Filtertüte (befindet sich im Filtergehäuse) in kurzen Intervallen erneuert werden!
- ▶ Schleifkohlenstaub nicht einatmen!
- ▶ Filtertüten nicht ausschütteln, sondern entsorgen!



DQS - zertifiziert nach  
DIN EN ISO 9001:2000  
OHSAS 18001  
(Reg.-Nr. 003140 QM OH)



**PAUL VAHLE GMBH & CO. KG**

Westicker Str. 52 • D 59174 KAMEN/GERMANY  
TEL. (+49) 23 07/70 40 • FAX (+49) 23 07/70 44 44  
Internet: www.vahle.de • e-mail: postmaster@vahle.de